

Absender:

Karlsruher Institut für Technologie (KIT)
Institut für Geographie u. Geoökologie
Abteilung Auen-Institut
Josefstraße 1
76437 Rastatt



Eine Beschreibung der Anfahrt zum Campus Süd mit dem PKW oder mit öffentlichen Verkehrsmitteln finden Sie unter dem Link <http://www.kit.edu/kit/anfahrt.php>.

Zum Erhalt einer Einfahrtsberechtigung legen Sie bitte diese Einladung bei der Anmeldung im Erdgeschoß der KIT-Bibliothek (Geb. 30.51) vor.

Kontakt

Karlsruher Institut für Technologie (KIT)
Institut für Geographie und Geoökologie (IfGG)
Abteilung Auen-Institut
Josefstraße 1
76437 Rastatt

Telefon: 07222 3807-0
Fax: 07222 3807-99
E-Mail: gerda.fritz@kit.edu
www.ifgg.kit.edu

Herausgeber

Karlsruher Institut für Technologie (KIT)
Kaiserstraße 12
76131 Karlsruhe
www.kit.edu

Karlsruhe © KIT 2018



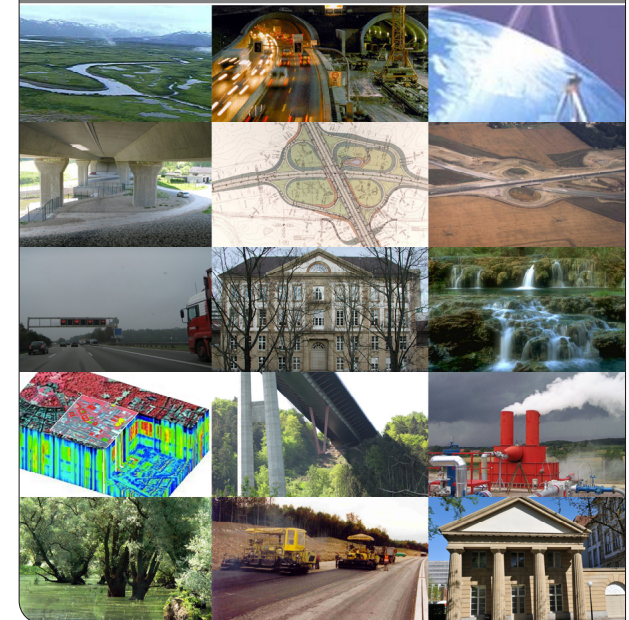
Einladung zu den Antrittsvorlesungen

Prof. Dr. Olivier Eiff

Prof. Dr. Florian Wittmann

Freitag, 1. Februar 2019, 14:00 Uhr
Raum 305, Gebäude 10.81
Otto-Ammann-Platz 1
76131 Karlsruhe, KIT-Campus Süd

KIT-Fakultät für Bauingenieur-, Geo- und
Umweltwissenschaften



Begrüßung durch den Dekan

Prof. Dr. Frank Schilling

**„Laborsimulationen von turbulenten
Strömungen in der Umwelt“**

Prof. Dr. Olivier Eiff

**„Status, Gefährdung und Schutz
amazonischer Feuchtgebiete“**

Prof. Dr. Florian Wittmann

Im Anschluss an die Antrittsvorlesungen laden
Herr Professor Eiff und Herr Professor Wittmann
Sie und Ihre Begleitung zu einem Stehempfang ein.

Um Antwort wird gebeten bis 22.01.2019.

Rückmeldekarte

An den Antrittsvorlesungen am 01.02.2019

- nehme ich teil.
- nehme ich mit insgesamt Personen teil.
- kann ich leider nicht teilnehmen.
- Ich/wir komme/n auch zum anschließenden Stehempfang.

Name (bitte in Blockschrift)

Wir bitten um Rückmeldung bis 22.01.2019.

